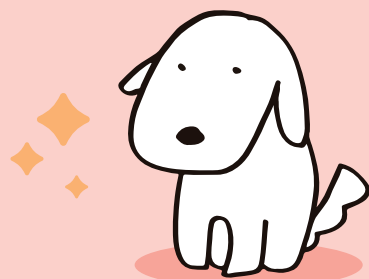


神奈川県金融広報委員会は、神奈川県、日本銀行、財務省関東財務局、県内金融機関、報道機関等で組織され、「金融経済情報の提供」と「金融経済学習の支援」の2本柱の活動を通じて、中立・公正な立場から暮らしに身近な金融に関する広報活動を行っている団体です。

金融教育推進機構（J-FLEC）や県内の関係団体と連携しながら活動していきます。

事務局は、神奈川県消費生活課、日本銀行横浜支店、財務省関東財務局横浜財務事務所の3者で構成しています。



神奈川県金融広報委員会

〒221-0835

横浜市神奈川区鶴屋町2-24-2
県消費生活課内

<https://kanagawa-kinkoui.jp/>
TEL&FAX (045)534-3014

HP



金融経済教育推進機構（J-FLEC）

〒103-0022

東京都中央区日本橋室町2-3-1

<https://www.j-flec.go.jp>

HP



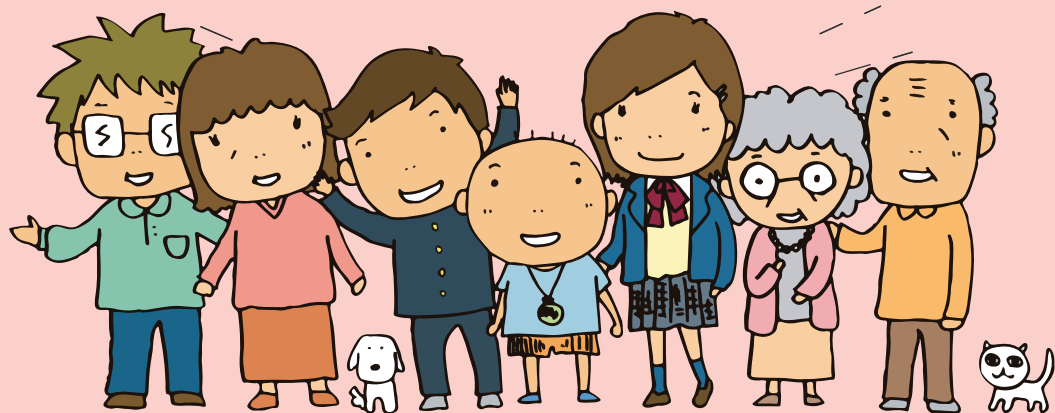
お金の知識を
あなたのために



みんなで学ぼう!

お金の知識

知るぽると
神奈川県金融広報委員会



「知るぽると」
イメージキャラクター
矢口家

「知るぽると」は、金融広報委員会の愛称です。「ぽると」はイタリア語で「港」、フランス語で「入口」の意味でお金の情報が集まる「港」、お金の知識や情報を得る「入口」をイメージしています。

神奈川県金融広報委員会の活動



Q. どんな活動をしているの？

A.

1. 講演会

著名な講師をお招きして、「くらしの経済講演会」を開催し、くらしに役立つ金融経済情報や生活設計について紹介しています。

2. 市町村消費生活展などへの出展

県内市町村が開催する消費生活展等に出席し、パンフレット配布、パネル展示等を行っています。

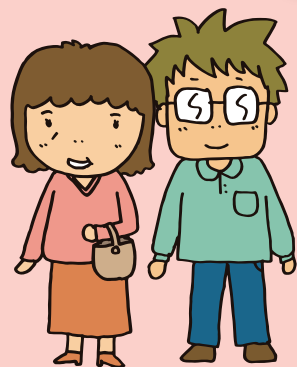
3. 情報提供

パンフレット、ホームページ等を通じて、くらしに役立つ金融経済情報を提供しています。

4. アドバイザーの派遣 (旧金融広報アドバイザー)

令和6年9月まで実施していた金融広報アドバイザーの派遣事業は、J-FLECに移管しました。

※次ページの「J-FLECの主な事業」をご覧ください。



県民のみなさまが、より自律的に豊かな生活を送るため、金融経済教育推進機構（J-FLEC）と連携しながら、くらしに身近な**金融・経済・お金のこと**などについて学べるよう、お手伝いをしていきます。

ジェイフレック J-FLECの主な事業

1.

講師派遣 (出張授業)



企業や学校・公民館等に講師を派遣し、年齢層に応じた金融経済に関するテーマの出張授業を無料で実施します。（時間等は要望に応じて調整）

テーマ例

「おこづかいから学ぶお金の話」、「将来に向けて（リタイア前後に）知っておきたいお金の話」、「資産運用（応用編）」、「金融トラブル（応用編）」など

2.

個別相談 「J-FLECはじめてのマネープラン」



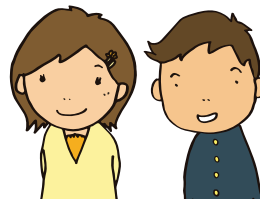
「家計管理」や「資産形成」など、相談者の状況に応じたアドバイスをJ-FLEC認定アドバイザーから受けられます。

1. 「J-FLECはじめてのマネープラン」無料体験
J-FLEC認定アドバイザーによる個別相談を、対面またはオンラインで無料体験できます。また、無料の電話相談窓口を設置しています。（時間等条件あり）

2. 「J-FLECはじめてのマネープラン」割引クーポン
ライフプランの作成や資産形成について、J-FLEC認定アドバイザーから詳細なアドバイスを受けたい方に、相談料が最大80%オフになる電子クーポンを配布します。（時間等条件あり）

3.

その他



1. イベント・セミナー事業

社会人の方や経営者、教員の方などを対象とした、お金に関する無料イベント・セミナーを開催します。

2. 学習教材の提供

教育現場向けのサポートとして、金融経済に関する学習教材を無料で提供します。

3. 金融経済教育研究校の指定・支援

金融経済教育を研究実践する学校等を研究校として指定し、助成等の支援をします。

詳細は、金融経済教育推進機構(J-FLEC)ホームページ等でご確認ください。